

# Índice do Varejo

MAIO 2025

Varejo brasileiro segue estável  
em maio, com queda de 0,1%

stone

# Sumário

Glossário	3
Introdução	4
Panorama Nacional	5
Segmentos do Varejo	8
Estados do Brasil	13
Compilado dos dados	15

# Glossário

Para mais detalhes, ver [Documento de Metodologia](#)

## Índice Stone

Representa o volume de vendas mensal de determinado setor ou agrupamento de setores.

## Índice Ampliado

Inclui no cálculo os segmentos de Artigos Farmacêuticos; Hipermercados, Supermercados, Produtos Alimentícios, Bebidas e Fumo; Móveis e Eletrodomésticos; Tecidos, Vestuário e Calçados; Combustíveis e Lubrificantes; Materiais de Construção; Livros, Jornais, Revistas e Papelaria; Artigos de Uso Pessoal; Atacado Especializado em Produtos Alimentícios, Bebidas e Fumo (Atacarejo); Equipamentos e Material para Escritório, Informática e Comunicação; e Veículos, Motocicletas, Partes e Peças.

## Índice Restrito

Exclui os segmentos de Materiais de Construção; Veículos e Peças; e Atacado Especializado em Produtos Alimentícios, Bebidas e Fumo (Atacarejo).

## Varejo Físico

Subconjunto do índice ampliado composto pelos mesmos setores considerados no Índice Digital. Tem como objetivo garantir comparabilidade entre Digital e Físico.

## PMC/IBGE

É a Pesquisa Mensal do Comércio (PMC) divulgada pelo Instituto Brasileiro de Geografia e Estatística (IBGE).

## Varejo Digital

Inclui apenas setores do comércio com volume relevante de venda online direta. É construído a partir de um conjunto de dados particular e, portanto, não contribui para os demais índices. Inclui os segmentos: Artigos Farmacêuticos; Hipermercados, Supermercados, Produtos Alimentícios, Bebidas e Fumo; Móveis e Eletrodomésticos; Tecidos, Vestuário e Calçados; e Equipamentos e Material para Escritório, Informática e Comunicação.

## Sazonalmente ajustado

Indica um resultado líquido de efeitos sazonais. Ou seja, livre de efeitos que ocorrem de forma repetida em determinadas datas, também chamados de efeitos calendário.

## Variação Mensal

Indica uma comparação entre o mês analisado e o mês anterior de forma dessazonalizada.

## Variação Anual

Indica uma comparação entre o mês analisado e o mesmo mês do ano anterior.

# Introdução

O **Índice do Varejo Stone** apresenta um panorama completo do mercado varejista brasileiro, cruzando informações públicas com os números transacionais de milhões de clientes do grupo StoneCo.

Essa análise detalhada irá ajudar você, empreendedor, a **tomar decisões estratégicas mais embasadas**, seja para identificar tendências ou ajustar as operações do seu negócio. Nesta 29ª edição do Índice, analisamos o status da atividade econômica em maio de 2025.

A leitura central dos resultados deste mês é de estabilidade. O comércio varejista registrou leve **queda de 0,1% do volume de vendas** na comparação sazonalmente ajustada com abril. O **índice restrito** apresentou **0,0% de variação**. No comparativo anual, os índices ampliado e restrito apresentaram alta de 0,5% e 0,3%, respectivamente.


Na comparação entre físico e digital, **o comércio digital registrou queda mensal de 3,1%**, enquanto o **comércio físico teve alta de 0,5%** no mês. No comparativo anual desses índices, tivemos queda de 0,8% no digital e alta de 0,4% no físico.

Entre os segmentos analisados, **cinco apresentaram alta mensal em maio**. Com destaque para o **setor de Artigos Farmacêuticos, que teve alta mensal de 0,6% e alta anual de 1,3%**, uma importante reversão das quedas consecutivas que o segmento vinha apresentando em comparação com o ano anterior.

Regionalmente, os resultados também sugerem estabilidade, com apenas nove resultados negativos em maio – similar ao mês anterior. Regionalmente destaca-se o **crescimento de 5,0% no volume de vendas no varejo do Mato Grosso**. Esse foi o quarto resultado positivo para as vendas do estado este ano. Também vale destacar os resultados da região Norte, onde apenas o Amazonas registrou retração (0,1%).

# Panorama Nacional

Maio em números




**0,1%**  de queda na  
Variação Mensal do  
**Índice Ampliado.**

**0,0%** na Variação Mensal  
do **Índice Restrito.**

## ÍNDICE RESTRITO Variação Mensal

-0,0%  Maio  
Abril  0,4%  
-0,1%  Março

## ÍNDICE AMPLIADO Variação Mensal

-0,1%  Maio  
Abril  0,7%  
-1,3%  Março



Varejo Físico

**+0.5%**

Variação Mensal



Varejo Digital

**-3.1%**

Variação Mensal

**0,8%**  de queda na  
Variação Anual do  
**Varejo Digital.**

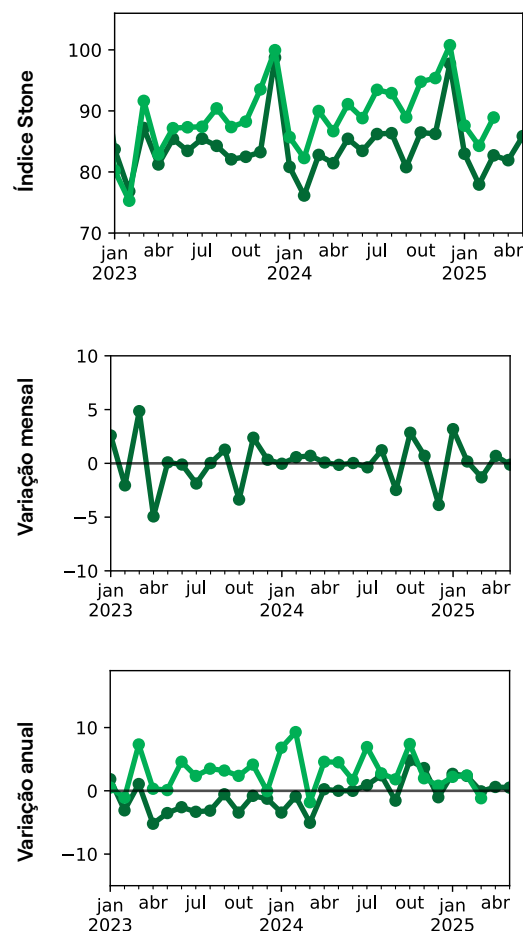
## Índice Ampliado x Restrito<sup>1</sup>

Em maio de 2025, o índice ampliado teve queda de 0,1% no comparativo mensal sazonalmente ajustado, após abril ter registrado alta de 0,7%<sup>2</sup>. O índice restrito, por sua vez, apresentou 0,0% de variação, após alta de 0,4% em abril. No comparativo anual, os índices apresentam alta: 0,5% e 0,3% no índice ampliado e restrito, respectivamente. Assim, os resultados de maio sugerem estabilidade, indicando que a desaceleração da atividade pode estar terminando.

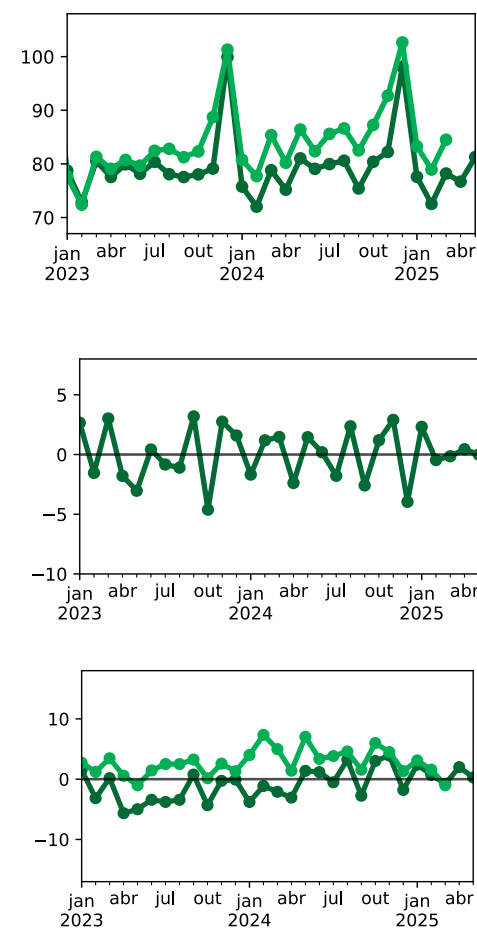
Após diversos meses de piora, o mercado de trabalho retornou a apresentar resultados positivos, com a taxa de desemprego caindo para 6,6% em abril após ter atingido 7% em março. Além disso, o lado formal voltou a surpreender positivamente, registrando saldo positivo de 130.833 postos<sup>3</sup> de trabalho.

Por outro lado, embora o comprometimento de renda das famílias com o serviço da dívida continue elevado, em 27,23%, a inflação do país – apesar de ainda alta – veio abaixo das expectativas em abril, registrando 5,53% no acumulado de 12 meses. Parte dessa melhora discreta pode ser atribuída à desaceleração da atividade econômica, já destacada em relatórios anteriores. No entanto, considerando a estabilidade da atividade nos últimos dois meses, os tímidos sinais de melhora da inflação são insuficientes para uma leitura conclusiva sobre sua tendência.

### ÍNDICE AMPLIADO



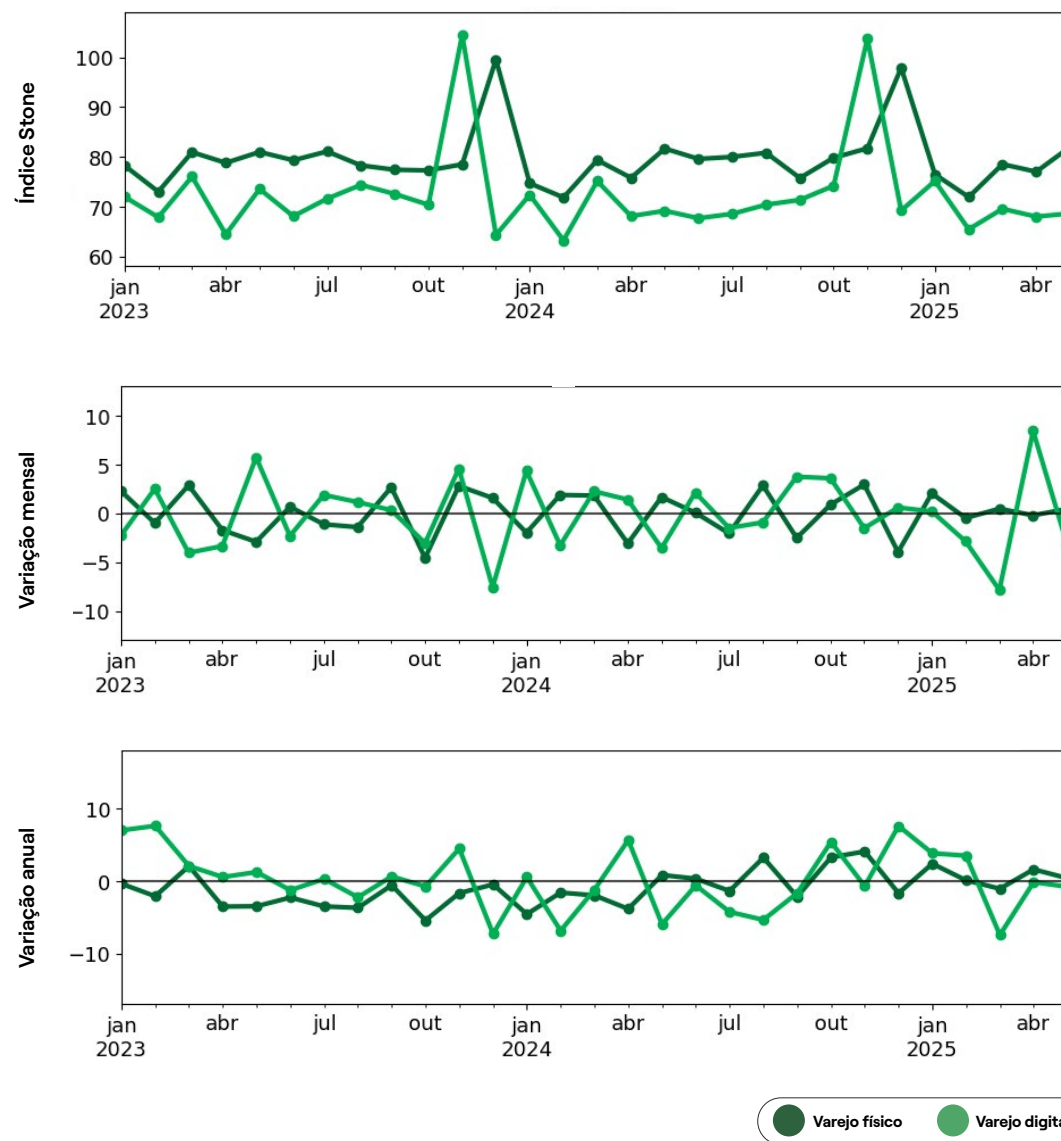
### ÍNDICE RESTRITO



1. Para esclarecimentos conceituais, ver: [Glossário](#).  
 2. Todos os dados são continuamente revisados de acordo com a metodologia. Para mais detalhes, ver: [Documento de Metodologia](#).  
 3. Dados referentes à série com ajuste sazonal.

## Varejo Físico x Varejo Digital<sup>3</sup>

No comparativo entre mundo digital e físico, observamos uma queda mensal de 3,1% do índice digital e uma alta de 0,5% do índice físico. No comparativo anual, os resultados apresentam direções opostas: tivemos queda de 0,8% para o comércio digital e alta de 0,4%, para o comércio físico.



# Segmentos do Varejo

Maio em números

# 0.6%

**de alta** na Variação  
mensal de *Artigos*  
*Farmacêutico*

2024 x 2025: MAIORES ALTAS ANUAIS

**Livros, Jornais,  
Revistas e Papelaria** 3.7%

**Tecido, Vestuário e Calçados** 3.2%

**Material de Construção** 2.0%

# 1.5%

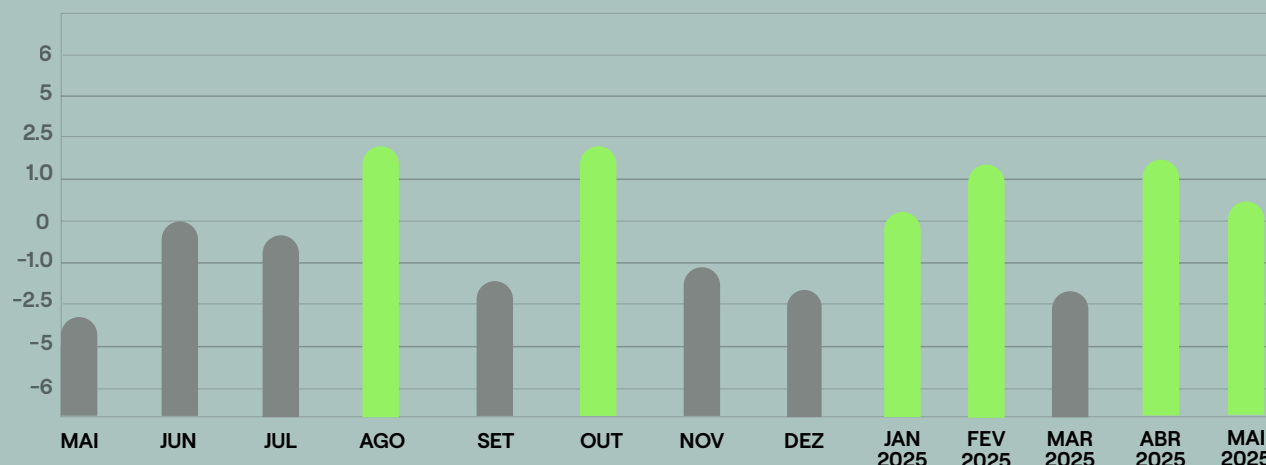
**de queda** na Variação  
mensal de *Combustíveis*  
*e Lubrificantes*

# 0.6%

**de alta** na Variação  
mensal de *Tecido,*  
*Vestuário e Calçados*

Desempenho variação mensal no segmento de *Artigos*  
*Farmacêuticos* em 2024 e 2025

Em percentual (%)





ALTA MENSAL

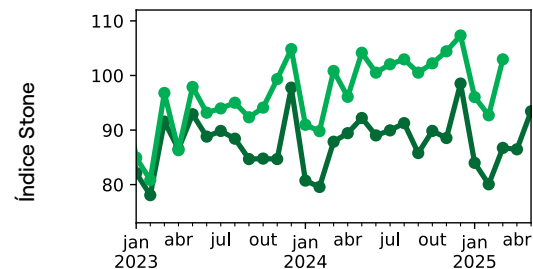
## Artigos Farmacêuticos<sup>4</sup>

Comparativo Mensal: +0,6%

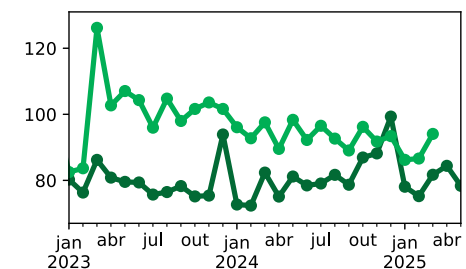
Comparativo Anual: +1,3%

Com esses resultados, o segmento reverte dois meses de queda no comparativo anual.

Artigos Farmacêuticos, Médicos,  
Ortopédicos, de Perfumaria e Cosméticos



Hipermercados, Supermercados, Produtos  
Alimentícios, Bebidas e Fumo.



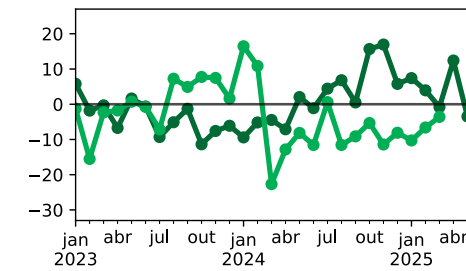
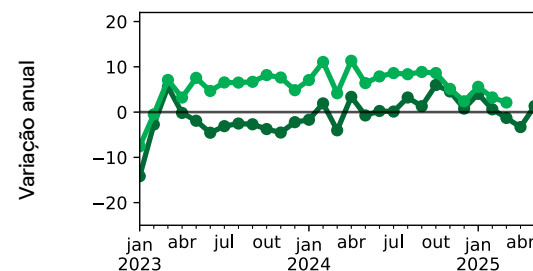
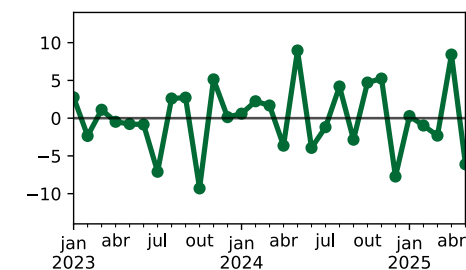
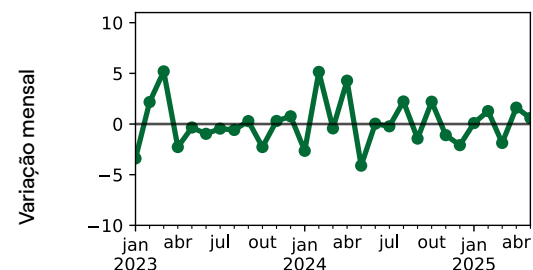
ALTA MENSAL

## Hipermercados, Supermercados, Produtos Alimentícios, Bebidas e Fumo.<sup>4</sup>

Comparativo Mensal: +1,5%

Comparativo Anual: -0,1%

O setor volta a registrar alta mensal após queda de abril. Contudo, registra uma leve queda no comparativo anual.



4. Para esclarecimentos conceituais, ver: Glossário

ALTA MENSAL

## Móveis e Eletrodomésticos<sup>5</sup>

Comparativo Mensal: +0,7%  
Comparativo Anual: -1,8%

O segmento segue em níveis de atividade baixos quando comparado com 2024, mas vem apresentando sucessivos sinais de melhora e reduzindo a diferença.

ALTA MENSAL

## Tecido, Vestuário e Calçados.<sup>5</sup>

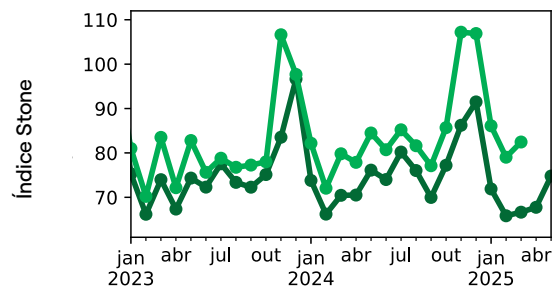
Comparativo Mensal: +0,6%  
Comparativo Anual: +3,2%

O setor tem o segundo mês consecutivo de resultados positivos.

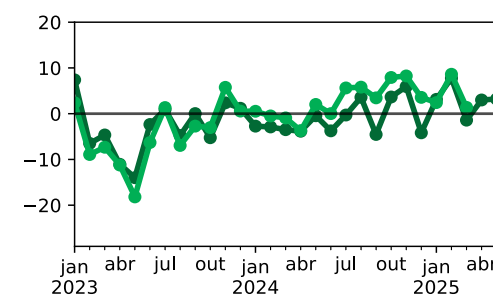
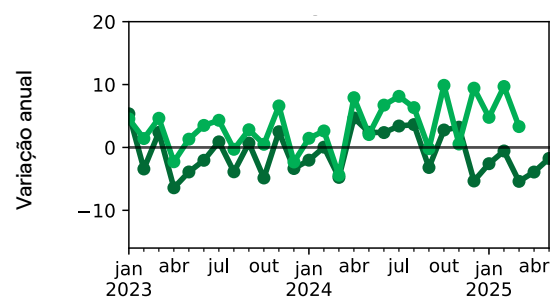
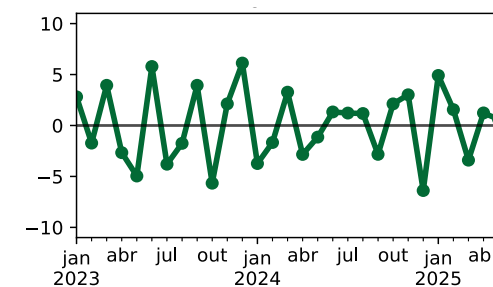
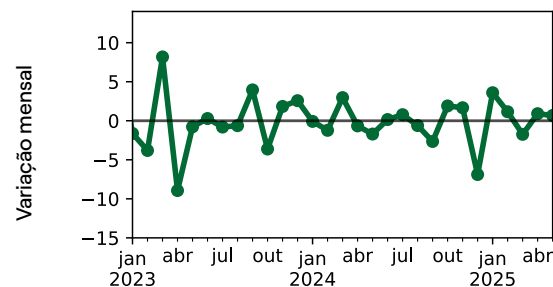
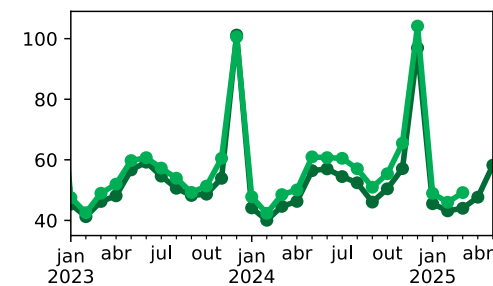
5. Para esclarecimentos conceituais, ver: Glossário

Índice Stone    PMC / IBGE

Móveis e Eletrodomésticos



Tecido, Vestuário e Calçados.



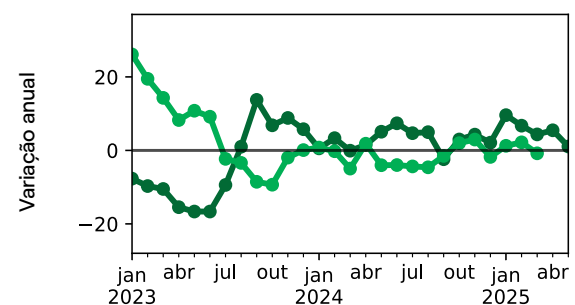
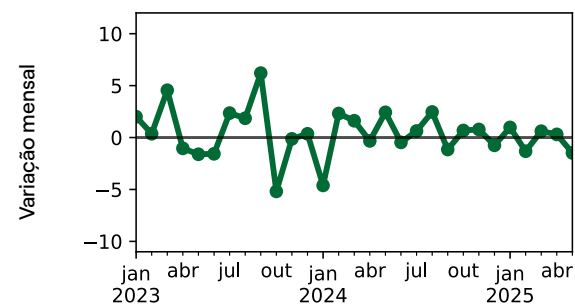
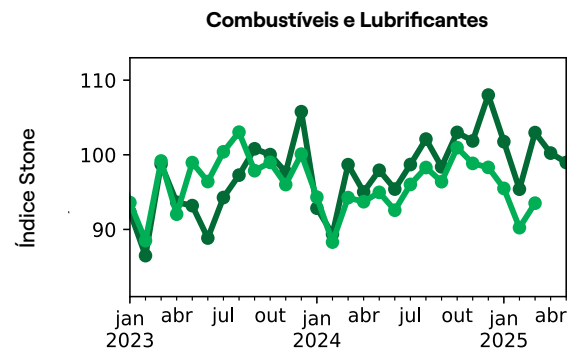
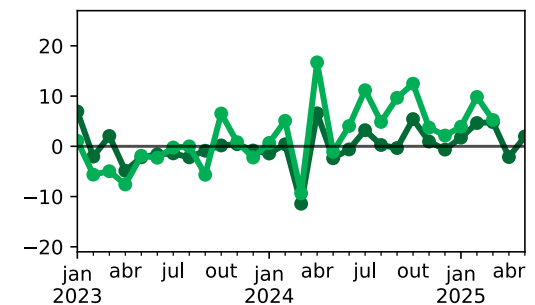
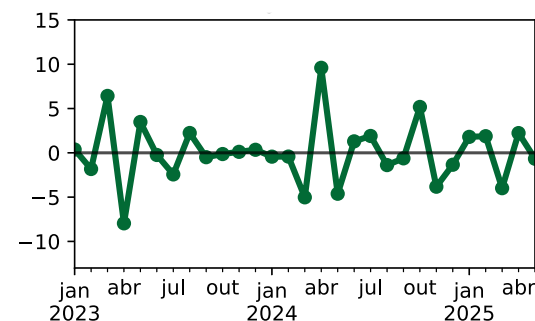
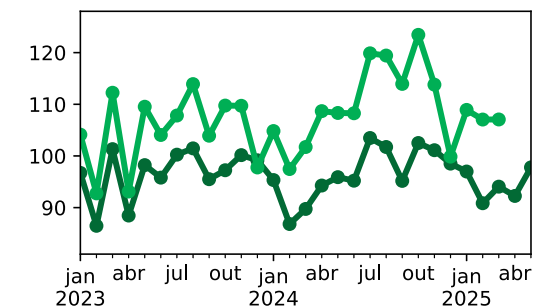
QUEDA MENSAL

**Combustíveis e Lubrificantes<sup>6</sup>**

Comparativo Mensal: -1,5%

Comparativo Anual: +1,1%

Apesar da queda mensal, o segmento ainda sustenta níveis elevados com relação a 2024.

**Material de Construção**

QUEDA MENSAL

**Material de Construção<sup>6</sup>**

Comparativo Mensal: -0,7%

Comparativo Anual: +2,0%

O setor volta a apresentar ganhos em comparação com o ano anterior.

6. Para esclarecimentos conceituais, ver: Glossário

ALTA MENSAL

## Outros Artigos de Uso Pessoal e Doméstico<sup>7</sup>

Comparativo Mensal: +0,5%

Comparativo Anual: +0,6%

O segmento segue apresentando variações baixas e resultados estáveis.

QUEDA MENSAL

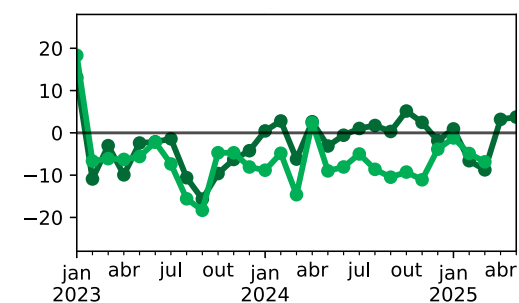
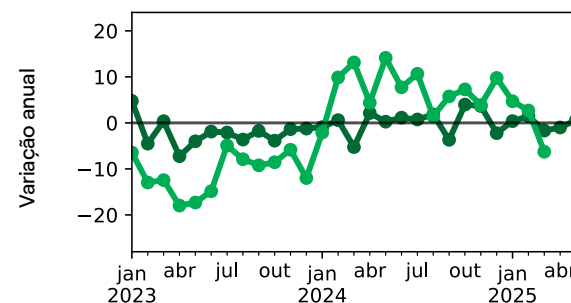
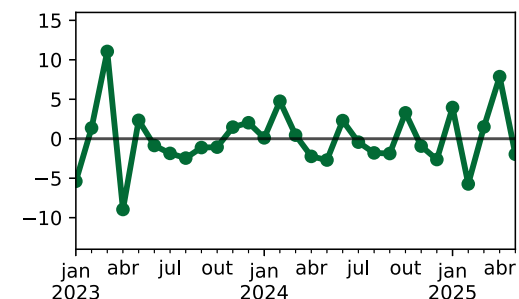
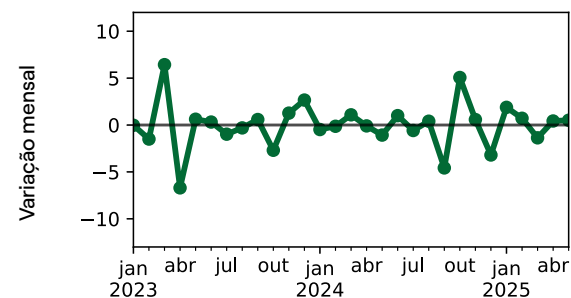
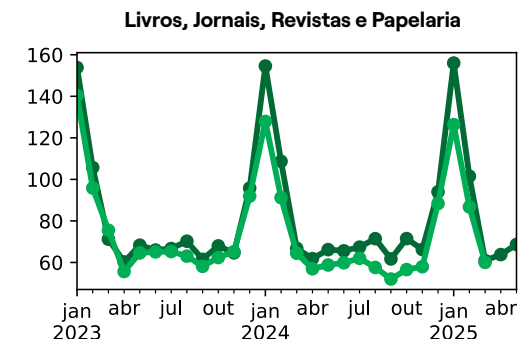
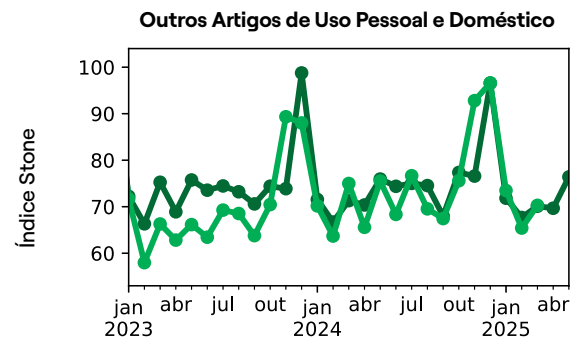
## Livros, Jornais, Revistas e Papelaria<sup>7</sup>

Comparativo Mensal: -2,0%

Comparativo Anual: +3,7%

Os resultados do setor vêm oscilando bastante ao longo do ano.

Índice Stone  
PMC / IBGE



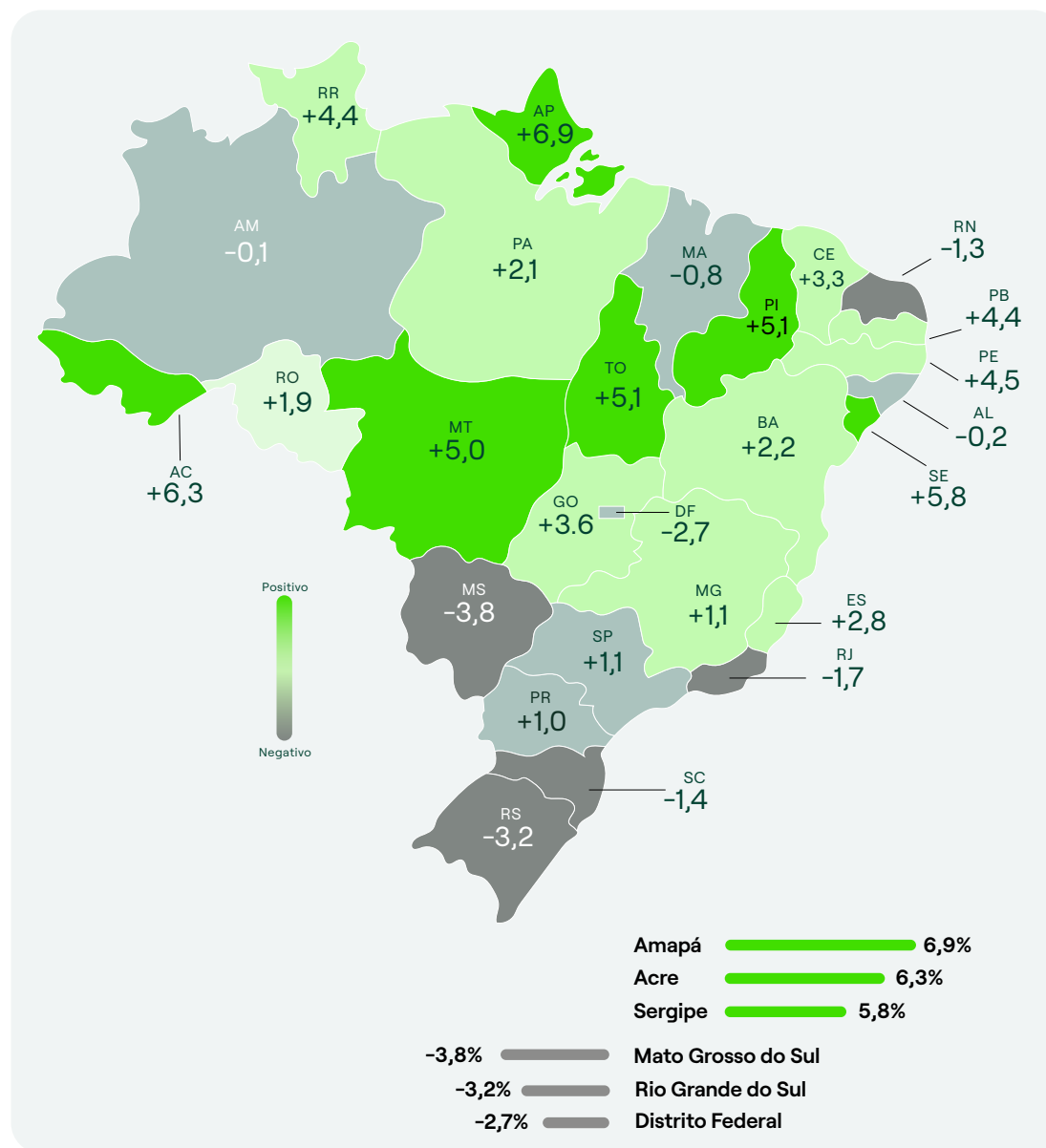
7. Para esclarecimentos conceituais, ver: Glossário

# Varejo do Mato Grosso cresce 5% e emplaca 3ª alta no ano

O mapa mostra a variação anual do Índice do Varejo Stone Restrito por estado, em que se observa um cenário de estabilidade em comparação ao mês anterior. Em maio, apenas oito estados e o **Distrito Federal** apresentaram queda.

Destaca-se o crescimento de 5,0% no volume de vendas no varejo do **Mato Grosso**, o terceiro resultado positivo para as vendas do estado este ano. Outro destaque foi a região Norte, que teve somente um resultado de retração, de apenas 0,1%, no **Amazonas**.

Por outro lado, o **Mato Grosso do Sul** registrou uma queda de 3,8%, a pior entre os estados, seguido pela retração de 3,2% no **Rio Grande do Sul** e de 2,7% no **Distrito Federal**. Já as principais altas regionais foram registradas no **Amapá** (6,9%), **Acre** (6,3%) e **Sergipe** (5,8%).

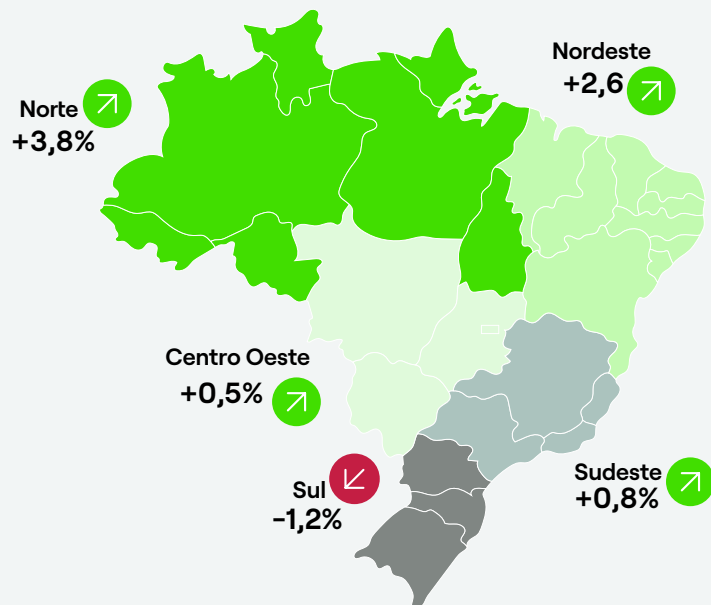


# Estados do Brasil

Maio em números

Média de variação do volume de vendas por região

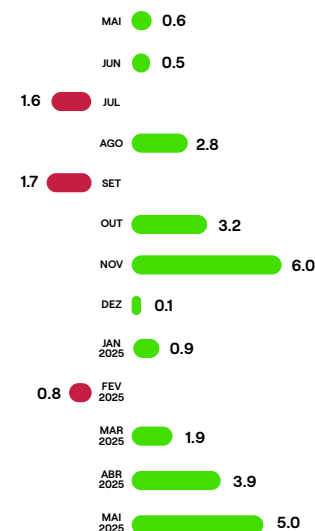
EM MAIO



Destaque do mês: Mato Grosso



EVOLUÇÃO DO ESTADO DURANTE O ANO DE 2024 E 2025



18

dos estados  
apresentaram  
**queda** nas vendas  
de março.

+6.9%

**de alta** do varejo no estado  
do Amapá.

-3.8%

**de queda** do varejo no  
Mato Grosso do Sul

# Compilado de dados

## Brasil Geral

	Variação Mensal (%) Sazonalmente Ajustada			Variação Anual (%)		
	MAR/25	ABR/25	MAI/25	MAR/25	ABR/25	MAI/25
Índice Stone	-1.3	+0.7	-0.1	-0.1	+0.6	+0.5
Índice Restrito	-0.1	+0.4	0.0	-0.8	+2.0	+0.3
Índice Digital	-7.8	+8.4	-3.1	-7.4	-0.1	-0.8
Índice Físico	+0.5	-0.2	+0.5	-1.0	+1.6	+0.4

## Segmentos do Varejo

Artigos farmacêuticos, médicos, ortopédicos, de perfumaria e cosméticos	-1.9	+1.6	+0.6	-1.3	-3.3	+1.3
Combustíveis e Lubrificantes	+0.6	+0.3	-1.5	+4.4	+5.5	+1.1
Hipermercados, supermercados, Produtos Alimentícios, Bebidas e Fumo	+2.2	-2.1	+1.5	-0.1	+4.9	-0.1
Livros, jornais, revistas e papelaria	+1.5	+7.9	-2.0	-8.7	-3.2	+3.7
Materiais de construção	-4.0	+2.2	-0.7	+4.8	-2.1	+2.0
Móveis e eletrodomésticos	-1.7	+0.9	+0.7	-5.4	-3.9	-1.8
Outros artigos de uso pessoal	-1.4	+0.4	+0.5	-1.7	-1.0	+0.6
Tecidos, vestuários e calçados	-3.4	+1.2	+0.6	-1.4	+3.0	+3.2

# Responsáveis técnicos

Economic Research StoneCo  
E-mail: [economics@stone.com.br](mailto:economics@stone.com.br)

# Para ver mais edições, acesse:

[conteudo.stone.com.br/indice-do-varejo-stone/](https://conteudo.stone.com.br/indice-do-varejo-stone/)



# Índice do Varejo

Maio/25

stone